

ALLESTIMENTO STANDARD

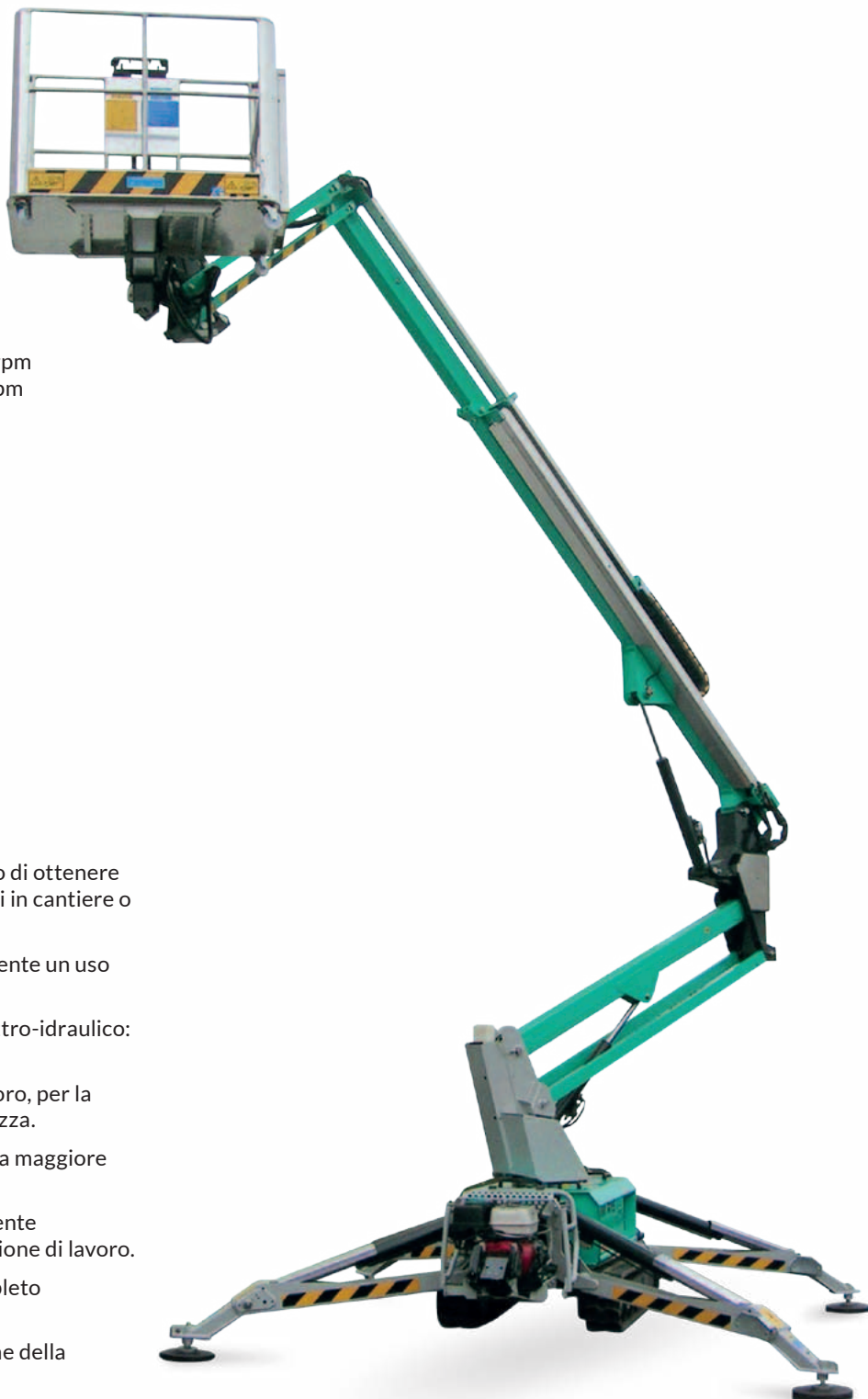
- Stabilizzazione automatica
- Pompa a mano d'emergenza
- Valvola di blocco su tutti gli attuatori
- Conta ore
- Limitatore di momento
- Cella di carico
- Jib idraulico
- Cingoli in gomma
- Cingoli allargabili idraulicamente
- Elettropompa 230V - 16 A per utilizzo interno
- Linee aria/acqua in navicella
- Presa di corrente 230V - 16 A in navicella
- Motore benzina Honda GX390 - 11 HP 3600 rpm
- Motore diesel Yanmar L100N - 9,9 HP 3600 rpm
- Quadro comando asportabile dalla navicella
- Motori trazione carro a doppia velocità

OPTIONAL

- Kit elettropompa di emergenza 12 V
- Cingoli in gomma antistrada
- Piedi stabilizzatori maggiorati (Ø 350 mm)
- Radiocomando wireless
- Luce di lavoro in piattaforma

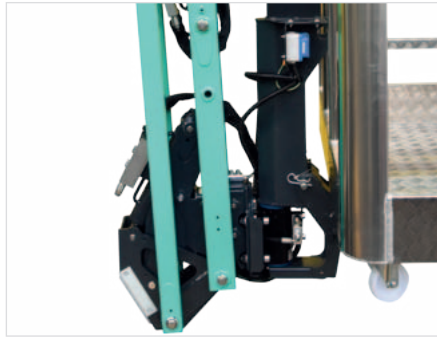
VANTAGGI

- ✓ Cingoli allargabili idraulicamente: permettono di ottenere maggiore stabilità e motricità per spostamenti in cantiere o zone impervie.
- ✓ Quadro comando di ultima generazione: consente un uso veloce e versatile della macchina.
- ✓ Comandi contemporanei ad azionamento elettro-idraulico: efficienza e sicurezza per gli operatori.
- ✓ Stabilizzazione automatica in posizione di lavoro, per la massima facilità di utilizzo e la massima sicurezza.
- ✓ Cella di carico e limitatore di momento per una maggiore sicurezza e migliori prestazioni.
- ✓ Rotazione totale della torretta ($\pm 180^\circ$): consente un'eccellente accessibilità aerea in ogni situazione di lavoro.
- ✓ Rotazione cestello $\pm 75^\circ$ che permette il completo posizionamento in lavoro in ogni condizione.
- ✓ Dimensioni compatte ed area di stabilizzazione della macchina molto limitata.
- ✓ Motore protetto da una robusta struttura che evita il danneggiamento in caso di caduta di materiale.
- ✓ Navicella in alluminio di dimensioni 1,40 x 0,70 x 1,10 m.
- ✓ Design innovativo a struttura completamente chiusa.

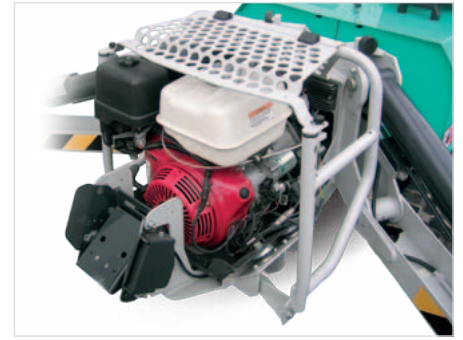




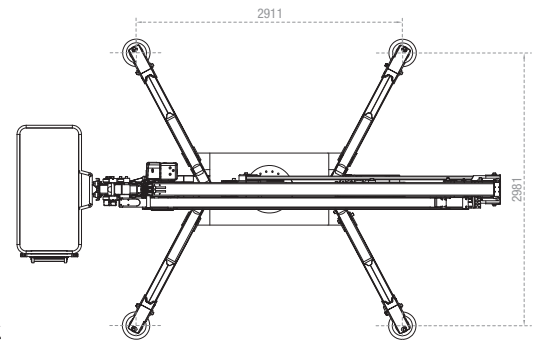
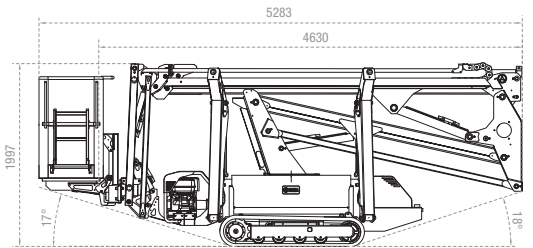
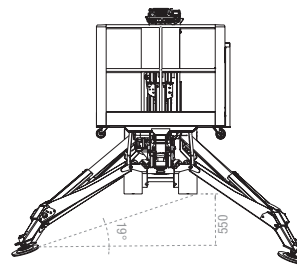
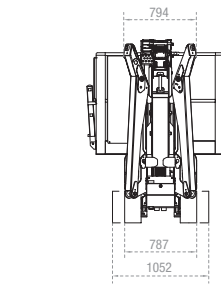
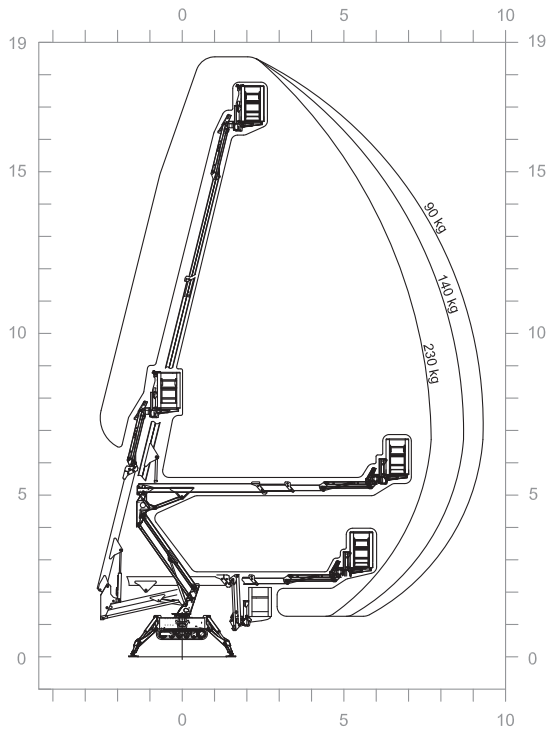
Attacco cestello realizzato per facilitare il rapido montaggio.



Compattezza del gruppo jib che ospita cella di carico e rotazione cesta.



Solida struttura protettiva del motore per una maggiore protezione dagli urti.



| | | IMR 19 SA |
|--------------------------------|------|--|
| Altezza di lavoro | m | 19 |
| Altezza piattaforma | m | 17 |
| Sbraccio laterale | m/kg | 7,7 / 230 - 8,7 / 140 - 9,3 / 90 |
| Rotazione torretta | (°) | 360° (± 180°) |
| Dimensioni del cestello | m | 1,40 x 0,70 x 1,10 |
| Lunghezza trasporto | m | 5,3 / 4,6 (senza cestello) |
| Larghezza trasporto | m | Min 0,79 / Max 1,06 |
| Altezza a riposo | m | Min 1,99 / Max 2,10 (con piedi stabilizzatori) |
| Ingombro macchina stabilizzata | m | 2,910 x 2,980 |
| Velocità di traslazione | km/h | 2,4 |
| Pendenza superabile | (°) | 25° |
| Portata massima utile | kg | 230 |
| Motore elettrico | | 230V / 2,2 kW |
| Motore benzina | | Honda GX390 - 11 HP 3600 rpm |
| Motore diesel | | Yanmar L100N - 9,9 HP 3600 rpm |
| Peso totale macchina | kg | 2435 |



Dimensioni compatte per la massima accessibilità in qualsiasi ambiente di lavoro.